

## APPLICATIONS



Le tuyau BLUTECH® est conçu pour le transfert et le dépotage de liquides alimentaires tels que le lait, l'huile, le vin, le cidre, les jus de fruits et les produits distillés jusqu'à 96% de teneur en alcool.

## COMPOSITION



- Tube : butyl clair (BIIR).
- Renfort : trames textile et spires acier galvanisé noyées dans la paroi.
- Revêtement extérieur : butyl bleu, impression toile (autres couleurs sur demande).

## POSSIBILITÉS D'ASSEMBLAGE



NRS®



Montage coquille  
(Nous consulter)



## CARACTÉRISTIQUES



Tuyau très souple.  
N'apporte aucun goût ou odeur aux produits véhiculés.  
Longueur standard de fabrication : 40 m.  
Nettoyage : +120°C pendant 30 min.  
Bonne tenue au vide.



+80°C  
-30°C

## NORMES

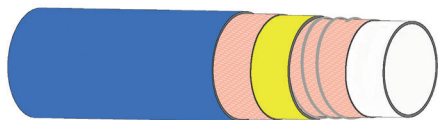


FDA 21 CFR 177.2600, Règlements (CE) 1935/2004 et 2023/2006, sans phtalate.



Référence	DN		Ø int		Ø ext		Pression de service		Pression d'éclatement		Rayon de courbure		Vide		Poids	
	mm	inch	mm	inch	mm	inch	bar	PSI	bar	PSI	mm	inch	bar	PSI	kg/m	lb/ft
455253019	19	3/4"	19	0.8	29	1.1	8	116	24	348	70	2.8	-0.9	-13	0.58	0.39
455253025	25	1"	25	1	35	1.4	8	116	24	348	90	3.5	-0.9	-13	0.69	0.46
455253032	32	1"1/4	32	1.2	42	1.6	8	116	24	348	135	5.3	-0.9	-13	0.83	0.56
455253038	38	1"1/2	38	1.5	48.5	1.9	8	116	24	348	170	6.7	-0.9	-13	1.12	0.75
455253051	51	2"	51	2	61.5	2.4	8	116	24	348	225	8.9	-0.9	-13	1.48	0.99
455253063	63	2"1/2	63	2.5	75.5	3.1	7	101.5	21	304.6	280	11	-0.9	-13	1.9	1.28
455253076	76	3"	76	3	88	3.5	6	87	18	261	390	15.4	-0.9	-13	2.5	1.68
4552530100	102	4"	102	4	115	4.5	5	72.5	15	217.6	600	23.6	-0.9	-13	3.4	2.28

Les valeurs ci-dessus sont données pour une utilisation à température ambiante (+/- 20°C) et peuvent varier en fonction des conditions d'utilisation.  
Tolérance dimensionnelle : nous consulter.



## APPLICATIONS



The BLUTECH® hose is designed for the transfer and decanting of liquid foodstuffs such as milk, oil, wine, cider, fruit juices and distilled products up to 96% alcohol content.

## COMPOSITION

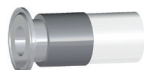


- Tube: clear butyl (BIIR).
- Reinforcement: textile weft and galvanized steel embedded in the wall.
- External covering: blue butyl, canvas coating (other colours upon request).

## ASSEMBLY POSSIBILITIES



NRS®



Reusable ferrule assembly  
(Contact us)



## CHARACTERISTICS



Very flexible hose.  
Brings no taste or odour to the transferred products.  
Standard manufacturing length: 40 m.  
Cleaning: +120°C for 30 min.  
Good resistance to vacuum.



+80°C  
-30°C

## STANDARDS



FDA 21 CFR 177.2600, Regulations (EC) 1935/2004 and 2023/2006, phthalate free.



Reference	DN		Ø int		Ø ext		Working pressure		Bursting pressure		Bend radius		Vacuum		Weight	
	mm	inch	mm	inch	mm	inch	bar	PSI	bar	PSI	mm	inch	bar	PSI	kg/m	lb/ft
455253019	19	3/4"	19	0.8	29	1.1	8	116	24	348	70	2.8	-0.9	-13	0.58	0.39
455253025	25	1"	25	1	35	1.4	8	116	24	348	90	3.5	-0.9	-13	0.69	0.46
455253032	32	1"1/4	32	1.2	42	1.6	8	116	24	348	135	5.3	-0.9	-13	0.83	0.56
455253038	38	1"1/2	38	1.5	48.5	1.9	8	116	24	348	170	6.7	-0.9	-13	1.12	0.75
455253051	51	2"	51	2	61.5	2.4	8	116	24	348	225	8.9	-0.9	-13	1.48	0.99
455253063	63	2"1/2	63	2.5	75.5	3.1	7	101.5	21	304.6	280	11	-0.9	-13	1.9	1.28
455253076	76	3"	76	3	88	3.5	6	87	18	261.1	390	15.4	-0.9	-13	2.5	1.68
4552530100	102	4"	102	4	115	4.5	5	72.5	15	217.6	600	23.6	-0.9	-13	3.4	2.28

Values below are given for use at ambient temperature (+/- 20°C)  
and may vary depending upon conditions of use.  
Dimensional tolerances: contact us.