

TUYAU ALIMENTAIRE DEPOTAL Annelé®

FOOD HOSE DEPOTAL Annelé®

Tube intérieur – *Inner quality* : EPDM blanc - *White EPDM*
 Renfort – *Reinforcement* : Par trame textile & spires acier noyée - *Textile ply & steel wire*
 Revêtement extérieur – *Outer surface* : EPDM bleu Annelé – *Corrugated Blue EPDM Rubber*
 Longueur maxi de fabrication – *Maxi production length* : 40 mètres – *40 metres*.
 Température d'utilisation en continu – *Temperature range* : De -30° à + 120°C – *From -22°F to + 248°F*
 Température maxi en pointe – *Maximum Peak temperature* : 160° C – *320°F*
 Pression de service – *Working pressure* : 10 bar – 145 psi
 Pression limite de non-éclatement – *Bursting pressure* : 30 bar – 435.1 psi



CARACTERISTIQUES – CHARACTERISTICS

Équipement des industries alimentaires conforme aux exigences de la FDA / BfR.
For food industries working to FDA / BfR.
 Tuyau robuste résistant à l'usure et aux frottements sur les sols
Very robust hose, ideal for resisting ground abrasion.
 Tuyau stérilisable en place par les principaux produits de CIP – *Suitable for main CIP cleaning.*
 Tenue au vide et en pression – *Suitable for vacuum & pressure use.*

APPLICATIONS - APPLICATIONS

Recommandé pour tous types de produits alimentaires, même à température élevée (lait, bière, eau potable, vin, jus de fruits, transfert d'alcool, ...) - *Recommended for all types of food products, even at high temperature (milk, beer, drinking water, wine, fruits juice, alcohol transfer, ...).*

ATTENTION ! – WARNING !

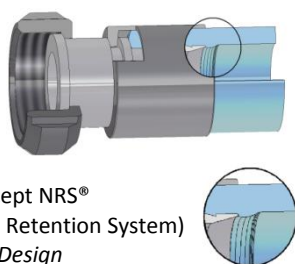
Le DEPOTAL Annelé® n'est pas compatible avec les produits crémeux tels que la crème fraîche, huile et crèmes cosmétiques. Pour ces produits, utiliser notre tuyau NITRIFOOD® - *DEPOTAL Annelé® hose is not compatible with creamy products like cream, oil or cosmetic creams. For these products, use our hose NITRIFOOD®.*

Diam. Int. <i>Inn. Diam.</i>	Diam. Ext. <i>Out. Diam.</i>	P.S. <i>Work. Press.</i>	P.L.N.E. <i>Burst. Press.</i>	RC / mm – <i>Bend. Radius</i>		Poids gr/m <i>Weight gr/m</i>
				Utilisation Statique <i>Static use</i>	Utilisation Dynamique <i>Dynamic use</i>	
25	37	10	30	50	70	800
32	44	10	30	60	80	960
38	51	10	30	70	120	1270
51	65	10	30	90	150	1850
63.5	79	10	30	170	250	2490
76	90	10	30	200	350	2720
102	119	10	30	300	500	4250
125	143	6	18	625	895	5700
152	172	4	12	750	1075	7940

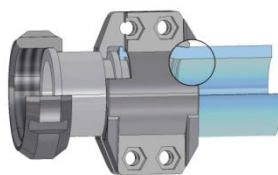
Données techniques pour application à température ambiante (20°C)
Technical data are referring to application at room temperature (20°C).

POSSIBILITE DE RACCORDEMENT – TYPE OF CONNECTIONS AVAILABLE

Par embouts sertis en inox 316L monoblocs (sans soudure) suivant le système NRS® (Non Retention System).
All fittings can be supplied in 316L stainless steel monoblocs (without any welding) according to NRS® Concept.
 Par embouts & coquilles récupérables – *The hose can be supplied with fittings and reusable ferrules.*
 Tout type de raccordement possible à la demande de l'utilisateur : SMS, DIN, CLAMP, RJT, IDF, ISS, GAZ, NPT, JIC, BRIDES, ...
- All fittings available on request.



Concept NRS®
 (Non Retention System)
NRS Design
 (Non Retention System)



Montage coquille
Reusable ferrules

Distributeur Régional Area Distributor

FAN.0026.08 11/15