

**TUYAUX SILICONE SPIRSIL®**  
**SILICONE HOSES SPIRSIL®**



# TUYAUX SILICONE SPIRSIL®

## SILICONE HOSES SPIRSIL®

Toute la gamme SPIRSIL® est élaborée à partir de silicone catalysé platine - *The complete SPIRSIL® line is manufactured with platinum cured silicone*

- Matière - *Material* : Silicone platine naturel - *Natural platinum silicone*
- Renfort - *Reinforcement* : Spire acier inoxydable noyée dans le silicone / *Stainless steel wiring wrapped in silicone*
- Longueur standard de fabrication  
*Standard production length* : 5,70 m (± 2%)  
18.70 ft. (± 2%)
- Température maximum d'utilisation : De -60°C à +130°C  
*Working temperature range* : From -76°F to 266°F
- Validation - *Certification* : FDA 21CFR – 177 2600 / USP class VI / USP Physicochemical 661 / Cytotoxicity / Hemolysis / Européenne Pharmacopée 3.1.9.  
3-A (assemblage Gecitech) - 3-A (*Gecitech's assembly*)

### CARACTÉRISTIQUES - SPECIFICATIONS

- Process automatisé en salle blanche et conforme aux normes internationales - *Automatic processing in clean room in accordance with international regulation*
- Tuyau lisse totalement extrudé intérieur/extérieur - *Robust smooth hose, fully extruded*
- Possibilité de visualiser le produit véhiculé - *The product flowing through the hose is visible*
- Grande flexibilité, faible rayon de courbure - *High flexibility, small bending radius*
- Nettoyage - *Cleaning*: Eau chaude à 90°C, solvants. Le tuyau SPIRSIL® est autoclavable - *Hot water at 194°F. The SPIRSIL® hose can be also autoclaved*
- Consulter le service commercial pour définir la pression de service et la tenue au vide en fonction des paramètres d'utilisation / *Contact our commercial team to define the working pressure and the vacuum resistance in accordance with your conditions of use*

### APPLICATIONS

Le tuyau SPIRSIL® est idéal pour les transferts de liquides en basse pression, les circuits d'évacuation, les retours de fluides de produits pharmaceutiques, biotechnologiques, cosmétiques, alimentaires.

[Nous consulter pour compatibilité des fluides et tout produit spécifique.](#)

*The SPIRSIL® hose is ideal for low pressure performance in the transfer of all pharmaceutical, biotechnological, cosmetic, and food products.*

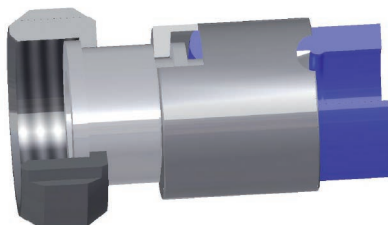
[Please ask us for advice on compatibility with your application.](#)

REFERENCE	Ø Int ID		Ø Ext OD		Rayon de courbure Bend Radius		Poids Weight	
	mm	Inch	mm	Inch	mm	Inch	Kg/m	Lb/f
456555013	12.7	0.500	20.10	0.791	50	2.0	0.241	0.162
456555016	16	0.630	24.5	0.965	55	2.2	0.355	0.239
456555019	19.05	0.750	27.9	1.098	75	3.0	0.441	0.296
456555025	25	0.984	34.1	1.343	85	3.3	0.588	0.395
456555032	32	1.260	41.1	1.618	105	4.1	0.709	0.476
456555038	38	1.496	50.5	1.988	150	5.9	1.170	0.786
456555051	51	2.008	64	2.520	205	8.1	1.729	1.162

Tolérance dimensionnelle : ± 0,6 mm / Dimension tolerance : ± 0,02 inch

### POSSIBILITÉ DE RACCORDEMENT - CONNECTIONS AVAILABLE FOR ALL SIZES

- Par embouts sertis en inox 316L monoblocs sans soudure suivant le système **NRS®** (Non Retention System) - *The 316L stainless steel swaged fittings are one complete unit (no welding) in accordance with the NRS® concept (Non Retention System)*
- Tout type de raccordement possible: SMS, DIN, CLAMP, RJT, ISS, FIL, GAZ, NPT, JIC, BRIDES, etc... - *All kinds of fittings: SMS, DIN, CLAMP, RJT, ISS, FIL, GAZ, NPT, JIC, FLANGES, etc...*



Concept NRS®  
NRS® Design

DISTRIBUTEUR RÉGIONAL  
AREA DISTRIBUTOR

### QUALITÉ DE FINITION - FINISHED QUALITY

Les raccords **GECITECH** ainsi que les flexibles assemblés sont identifiés unitairement et ceci pour deux raisons :  
*Each GECITECH fitting as well as the hoses are identified in a unique way for two purposes :*

- Garantie de l'assemblage - *Assembly guarantee*
- Traçabilité de tous les composants - *Traceability for all components.*

Document non contractuel pouvant être modifié sans préavis / *All information contained in this document is subject to change without notice*

☐ Marques déposées de GECI - *GECI registered trade Mark*

FAN.0127.04 11/13