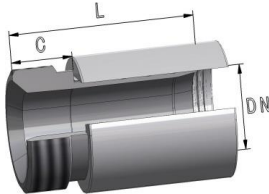


Femelle BEVEL SEAT
Female BEVEL SEAT

DN		DN connexion	Dimensions (mm)		Filetages / Threads	Ecrus / Nuts
			L	C		
1"	25	1"	60,5	24,0	ACME 1"	754 23202 H
1"1/2	38	1"1/2	64,0	26,0	ACME 1"1/2	754 23208 H
2"	50	2"	73,0	28,0	ACME 2"	754 23210 H
2"1/2	63	2"1/2	89,0	33,0	ACME 2"1/2	754 23212 H
3"	76	3"	89,0	33,0	ACME 3"	754 23214 H
4"	100	4"	99,0	43,0	ACME 4"	754 23216 H



Mâle BEVEL SEAT
Male BEVEL SEAT

DN		DN connexion	Dimensions (mm)		Filetages / Threads
			L	C	
1"	25	1"	54,5	18,0	ACME 1"
1"1/2	38	1"1/2	56,0	18,0	ACME 1"1/2
2"	50	2"	62,0	19,0	ACME 2"
2"1/2	63	2"1/2	81,0	25,0	ACME 2"1/2
3"	76	3"	81,0	25,0	ACME 3"
4"	100	4"	81,0	26,0	ACME 4"

(C) : Références avec embout rallongé pour montage coquille, dimension L différente
Reference with longer nipples for reusable ferrules assembly, L dimension differs

*La forme et la dimension des pièces sont données à titre indicatif, elles peuvent être modifiées sans préavis.
The shape and the dimensions of the items are purely indicative, they can change without notice.*